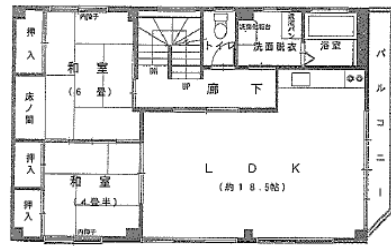
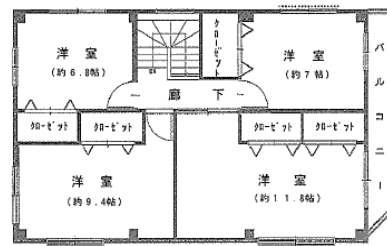


1階間取り図 S=1/100



2階間取り図 S=1/100



3階間取り図 S=1/100

物件番号		内 容	中古建物
価 格	金 9 6 0 万円		
土地面積	登記簿 2 4 9 m ² (7 5.32坪)		
建物面積	登記簿 延 2 3 1 m ² (6 9.87坪)		
所在地	京都府舞鶴市丸山町 6 9 番地 1		
交 通	京都交通丸山口バス停徒歩 8 分		
校 区	倉梯第二小・青葉中		
設 備	関電・プロパンガス・市上下水道		
構造・間取	鉄骨造陸屋根3階建		
建築年月	平成 8 年 2 月 2 0 日新築(築 2 2 年)		
地 目	原野	現 況	宅地
用途地域	第 2 種低層住居専用地域		
建ぺい率	60%	容積率	100%
土地権利	所有権		
道 路	西側市道約 1 0 m 北側市道約 6 m		
接道状況	西側 約 1 3 m 北側 約 7 m		
私道負担	無		
備 考	1階 事務所・店舗 2・3階居室 土砂災害警戒区域(急傾斜)		
取引態様	媒介(仲介)		
委任方式	専任媒介		
報 酬	金 3 7 5, 8 4 0 円(税込)		

商 号	志摩機械株式会社 不動産事業部	郵便番号	6 2 4 - 0 9 5 1
代表者	志摩 敏樹	所在地	京都府舞鶴市字上福井 1 1 7 番地
取引主任者	安星 智司	TEL	0 7 7 3 - 7 5 - 0 6 5 2
免許番号	京都府知事 (9) 第 6 6 5 9 号	FAX	0 7 7 3 - 7 6 - 5 5 9 1