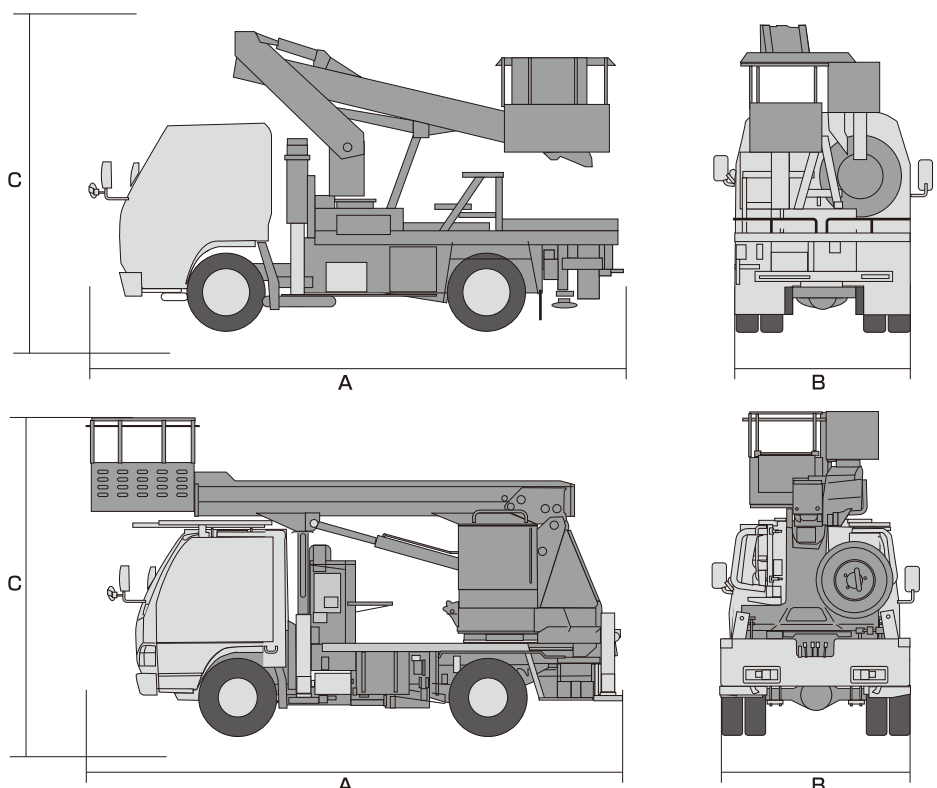


# 高所作業車・1

## トラック式

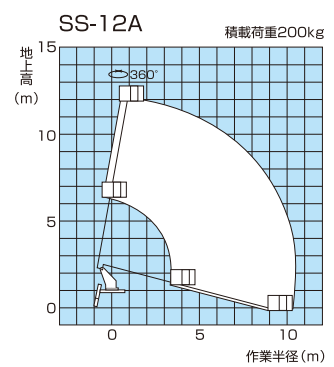
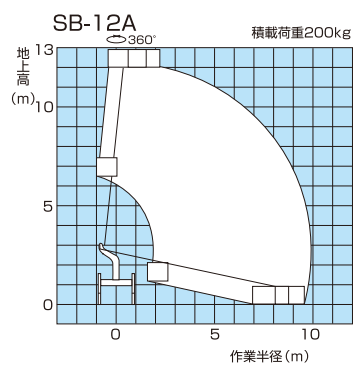
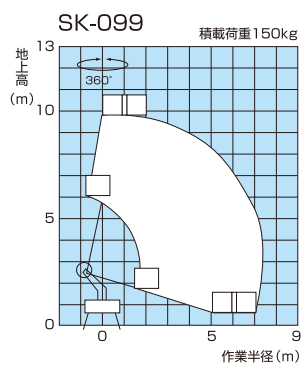
D



品番	HT-090	HT-120	HT-120
呼称 (m)	9.9	12	12
メーカー	アイチ	アイチ	アイチ
型式	SK-099	SB-12A	SS-12A
バスケット	最大積載荷重 kg	150	200
	最大地上高 m	9.9	12
	最大作業半径 m	7.4	9.9
	内側寸法 (幅×奥行×深さ) m	1.0×0.7×0.9	1.0×0.7×0.9
	首振り角度	左98°~右98°	左105°~右105°
ブーム型式	3段同時伸縮方式	3段同時伸縮方式	3段同時伸縮方式
寸法	A 全長 mm	4850	5100
	B 全幅 mm	1690	1890
	C 全高 mm	2840	2790
アウトリガー	アウトリガー張幅 mm	1600	前1860/後1710
	アウトリガーストローク mm	—	—
	ジャッキストローク mm	前400/後33	前525/後545
架装シャーシ t	2.0	3.0	3.0

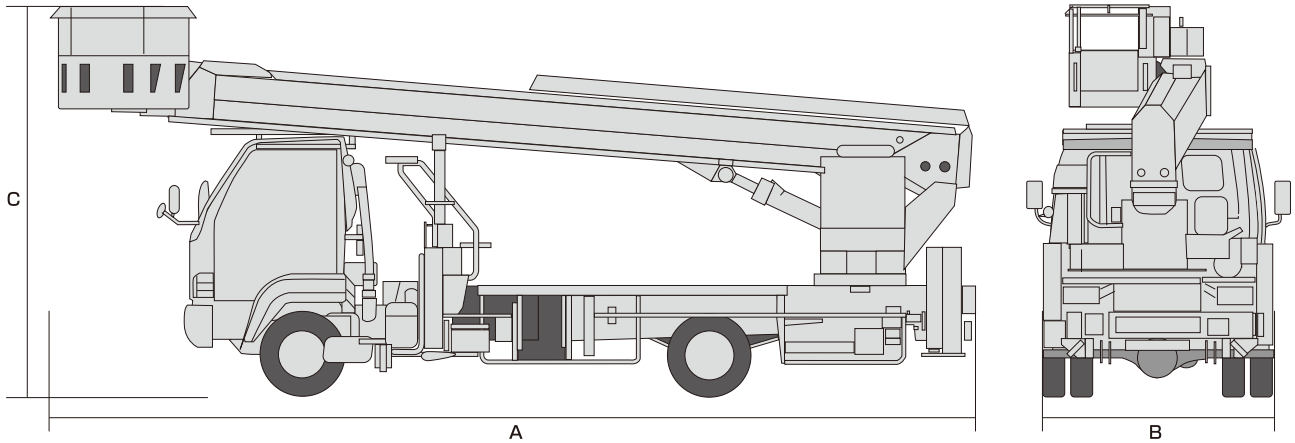
※後方格納

※後方格納

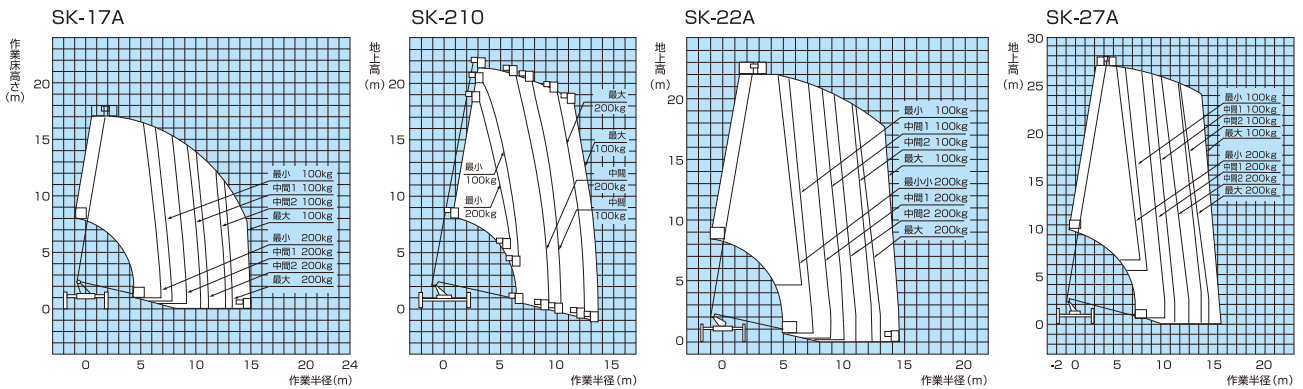


# 高所作業車・2

## トラック式

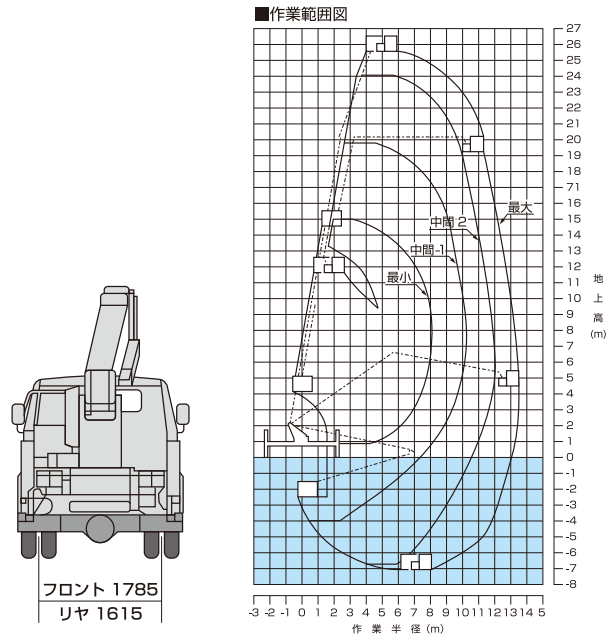
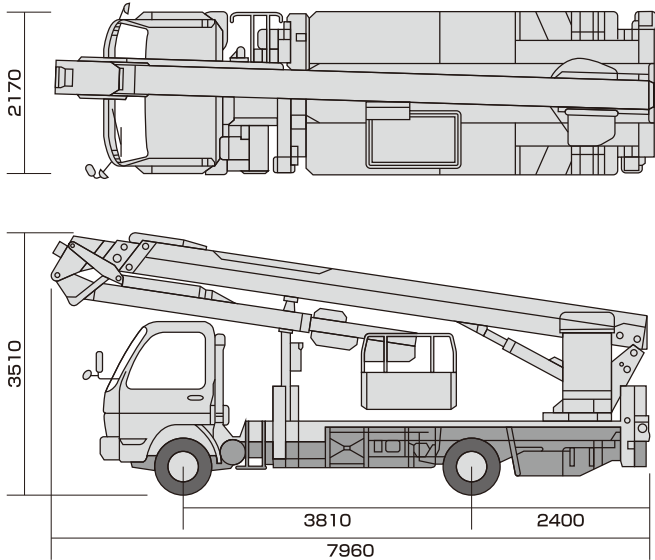


品番	HT-170	HT-200	HT-200	HT-260
呼称 (m)	17	21	22	27
メーカー	アイチ	アイチ	アイチ	アイチ
型式	SK-17A	SK-210	SK-22A	SK-27A
バスケット	最大積載荷重 kg	200	200	200
	最大地上高 m	17.1	21.2	22.1
	最大作業半径 m	15.0	13.7	14.6
	内側寸法(幅×奥行×高さ) m	1.2×0.7×0.9	1.2×0.7×0.9	1.2×0.7×0.9
	首振り角度	左90°~右100°	左90°~右90°	左95°~右100°
	ブーム型式	3段同時伸縮方式	4段同時伸縮方式	4段同時伸縮方式
寸法	A 全長 mm	6600	7170	7350
	B 全幅 mm	1890	2060	1890
	C 全高 mm	3100	3180	3500
アウトリガー	アウトリガー張幅 mm	1710~3700	1800~3940	1710~4420
	アウトリガーストローク mm	995	1070	995
	ジャッキストローク mm	545	490	545
	架装シャーシ t	3	3.5	3



# 高所作業車・3

## 25m屈伸スカイマスター

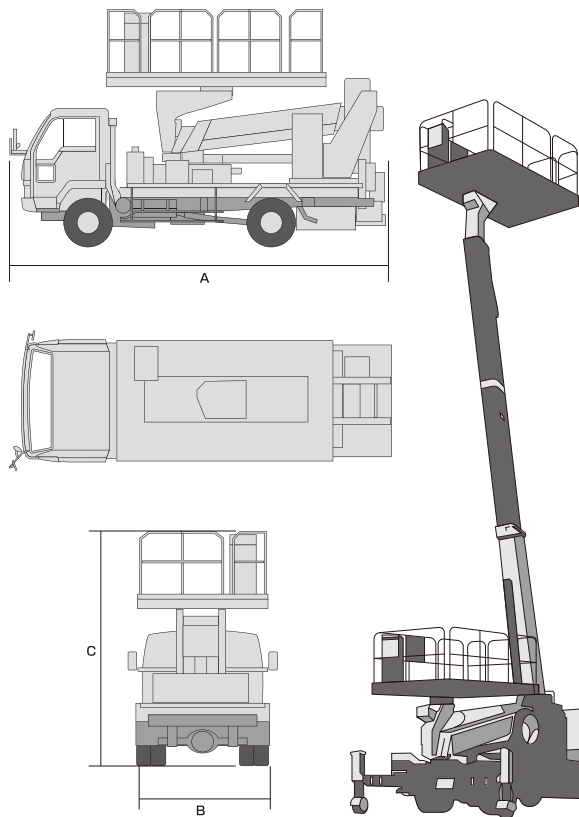


主要諸元	AT-255CG	
バスケット	積載荷重	200kgまたは2名
	最大地上高	25.5m
	最大地下深さ	7.1m
	最大作業半径	13.5m
	スイング角度	左93°~右93°
バスケット装置	バスケット	パイプ製
	自動水平装置	複動油圧シリンダ+リンク式
	スイング装置	電動モーター駆動歯車減速式
ブーム	起伏角度/上げ速度	-12°~80°/50s
	長さ	7.70m~18.26m
	伸ばし速度	10.56m/52s
	旋回角度/速度	360°連続/1.0min <sup>-1</sup> {rpm}
	型式	3段油圧同時伸縮式、箱形断面溶接構造
	起伏装置	複動油圧シリンダ直押式
	伸縮装置	複動油圧シリンダ直押式及びワイヤロープ式
折曲げブーム	旋回装置	油圧モーター駆動ウォーム歯車減速式、ボールベアリング式
	屈伸速度	170°/65s
	長さ(伸ばし速度)	4.70m~6.65m(1.95m/20s)
	型式	2段油圧伸縮式、箱形断面溶接構造
バスケット側リモン装置	屈伸装置	複動油圧シリンダ押しリンク式
	伸縮装置	複動油圧シリンダ直押式
バスケット側リモン装置	電気式(有線)	
油圧ポンプ	2連ポンプ	
作動油タンク容量	約110L	
アウトリガ	型式	全油圧式H型、箱形断面溶接構造、スライドジャッキ各個操作装置付
	張出幅	最大:4.4m中間2:3.6m、中間1:2.83m、最小:1.94m
最大ジャッキ反力	4900kg	

主要諸元	AT-255CG	
操作装置	バスケット部	垂直・水平移動、ブーム旋回、ブーム伸縮、ブーム起伏、折曲げブーム屈伸、折曲げブーム伸縮、バスケットスイング、ブーム自動張出・格納、エンジン始動・停止、アクセル(2速、オートアクセル)、緊急停止、非常用ポンプ垂直・水平個別切替、ブームバスケット干涉防止規制解除、バスケット水平調整、非常バスケット水平調整[AMC限界、干渉、緊急停止、垂直・水平選択、個別選択の各モニタ]
	旋回台部	ブーム旋回、ブーム伸縮、ブーム起伏、折曲げブーム屈伸、折曲げブーム伸縮、ブーム自動張出・格納、アクセル(2速、オートアクセル)、緊急停止、非常用ポンプ、非常スイッチ、非常バスケット水平調整、非常折曲げブーム伸縮切替
	アウトリガ部	アウトリガ張出・格納、エンジン始動・停止、アクセル(2速、オートアクセル)
制御装置	垂直・水平移動装置、起伏・旋回速度制御装置、緩起動・緩停止装置、ストロークエンドクッション装置、バスケット・ブーム自動格納装置、オートアクセル装置(レバー及びスイッチ操作に連動)	
安全装置	AMC-3(作業範囲規制装置、ブーム・バスケット干涉防止機能付、自己診断機能付)、安全ベルト用ロープ掛け、フットスイッチ(バスケット部)、操作レバーガード、非常用ポンプ、緊急停止装置(表示灯付)、ジャッキインタロック装置、ブームインタロック装置、アウトリガインジケータ、油圧シリンダロック装置、シフトレバーインタロック装置、パーキングブレーキ警報装置、PTO切り忘れ警報装置、油圧安全弁、水準器	
装備品	積算計(アフメータ)	
標準付属品	盤木(ゴム製)、タイヤ歯止め	
オプション	作業灯(バスケット部)、100V電源取出口(定格100V・10A)、安全ベルト、起伏シリンダ用ブーツ、下部比例操作装置、盤木(木製)、工具、グリースポンプ、黄色マーカランプ、アウトリガ操作部照明、排出ガス浄化装置警報(バスケット部)	
架装対象車	4.0t車クラス	

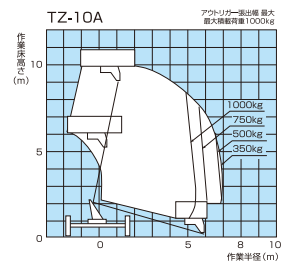
# 高所作業車・4

## トラック式トンネル点検車・スーパーデッキ



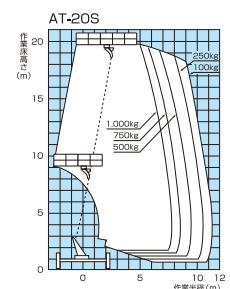
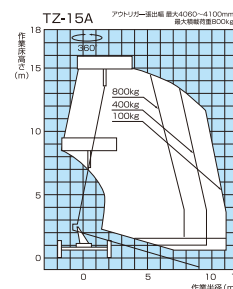
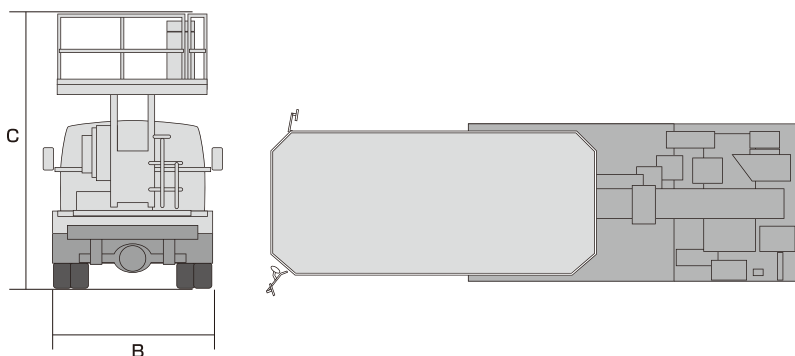
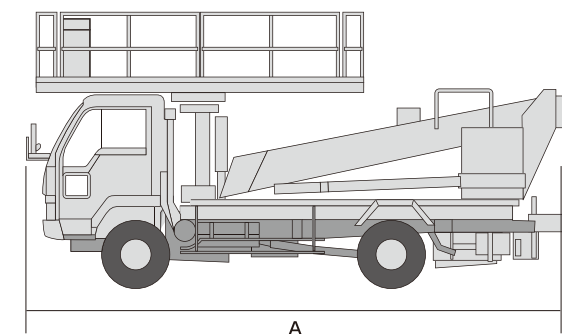
■トンネル点検車(ローラージャッキ仕様)

品番	HA-100	HA120	
呼称 (m)	9.9/トンネル点検車	12Mトンネル点検	
メーカー	アイチ	タダノ	
型式	TZ-10A	AT-120SRM	
バスケット	最大積載荷重 kg	1000	
	最大地上高 m	9.9	
	最大作業半径 m	5.43	8.3(100kg積載時)
	内側寸法(幅×奥行×高さ) m	1.77×3.03×1.01	3.0×1.75×1.01
	首振り角度	360°	360°連続/1.0min <sup>-1</sup> [rpm]
寸法	ブーム型式	3段同時伸縮方式	3段油圧同時伸縮式
	A 全長 mm	5130	6105
	B 全幅 mm	1880	1880
	C 全高 mm	3400	3295
	アウトリガー張幅 mm	1710~3450	1630~3440
架装シャーシ t	2.75~3.0	3.0t車クラス	



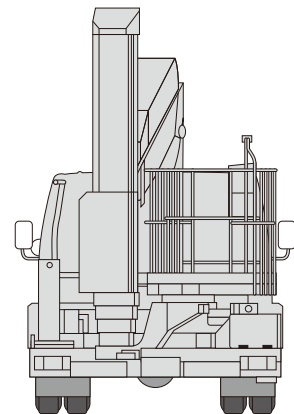
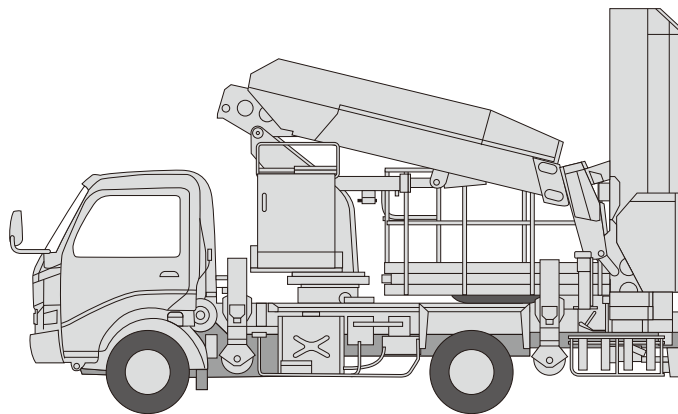
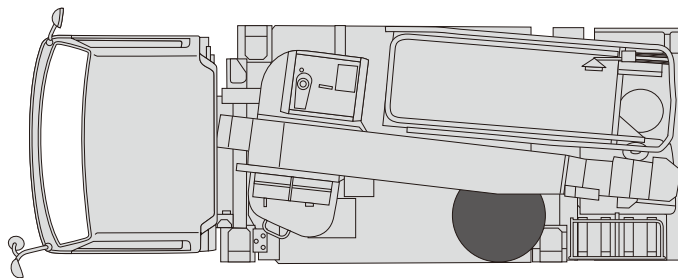
■スーパーデッキ

品番	HS-120	HS-200	
呼称 (m)	15/スーパーデッキ	20/スーパーデッキ	
メーカー	アイチ	タダノ	
型式	TZ-15A	AT-200S	
バスケット	最大積載荷重 kg	800	1000
	最大地上高 m	14.6	19.7
	最大作業半径 m	11.3	11.4
	内側寸法(幅×奥行×高さ) m	4.1×1.8×1.0	4.6×1.94×1.01
	首振り角度	360°	360°
寸法	ブーム型式	3段同時伸縮方式	4段同時伸縮方式
	A 全長 mm	6800	7440
	B 全幅 mm	2050	2170
アウトリガー	C 全高 mm	3540	3600
	アウトリガー張幅 mm	1810~4100	1940~4400
	アウトリガーストローク mm	1145	-
ジャッキストローク mm	640	-	
架装シャーシ t	3.5	3.5	



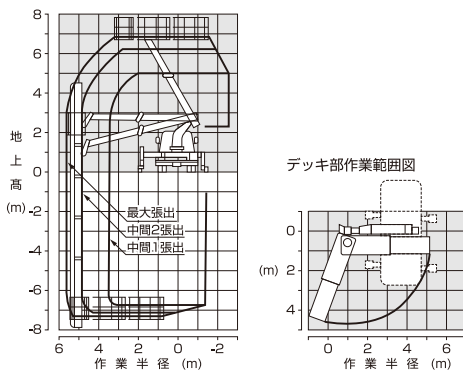
# 高所作業車・5

## トラック式橋梁点検車

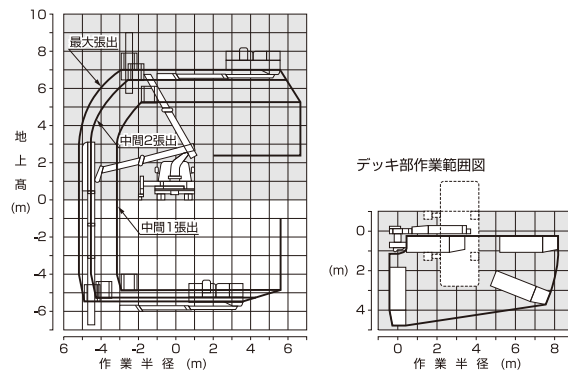


### ●作業範囲図

■BT-110



■BT-200



品番	HK-100	HK-200
呼称 (m)	7.3/橋梁点検車	7.3/橋梁点検車
メーカー	タダノ	タダノ
型式	BT-110	BT-200
バスケット	最大積載荷重 kg	200
	最大地下深さ m	7.3
	最大地上高 m	6.8
	最大作業半径 m	5.6(デッキ90°旋回時)
	内側寸法(幅×奥行×高さ) m	2.52×0.91×1.0
	首振角度	右110°
	ブーム型式	2段油圧伸縮方式
寸法	A 全長 mm	5700
	B 全幅 mm	2180
	C 全高 mm	3750
ポイント	最大張出幅(フロント) mm	3560
	最大張出幅(リア) mm	3430
架装シャーシ t	3.5	3.5