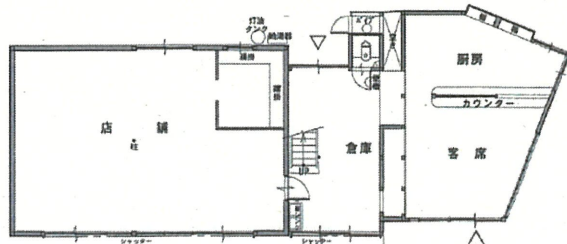
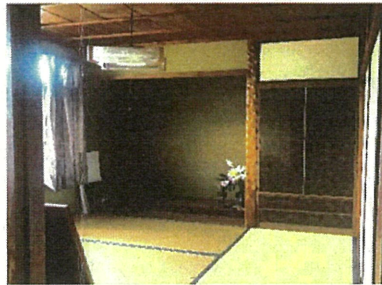


2 階



1 階



物件No.	173		
物件所在地	京都府舞鶴市字志高		
取扱い	売却		
金額	500万円		
建物構造	木造瓦葺2階建		
宅地面積	538.44㎡		
建物延床面積	105.12㎡		
地域	都市計画区域外		
設備	関西電力・プロパンガス・上水道・風呂・トイレ		
利用状況	平成28年4月まで入居	建築年	昭和47年
補修の要否	修繕必要	修繕費負担	入居者負担
付帯物件	田(711㎡)・山林(66㎡)		
アクセス	JR西舞鶴駅まで・・・10.2km 大江インターまで・・・5.5km 岡田小学校まで・・・0.6km 加佐中学校まで・・・2.5km		
その他	駐車場(1台)あり 自治会への加入必要。 本物件は宅地建物取引業者が売買契約の仲介を行いますので、契約の際は法定の仲介手数料が必要です。 掲載図等が現況と異なる場合は、現況を優先します。		



舞鶴市移住サポートセンター

TEL:0773-66-1085

〒625-8555 京都府舞鶴市字北吸1044番地 舞鶴市役所 移住・定住促進課内

FAX:0773-62-5099 MAIL:iju-teiju@city.maizuru.lg.jp URL: https://www.maizuru-iju.com/